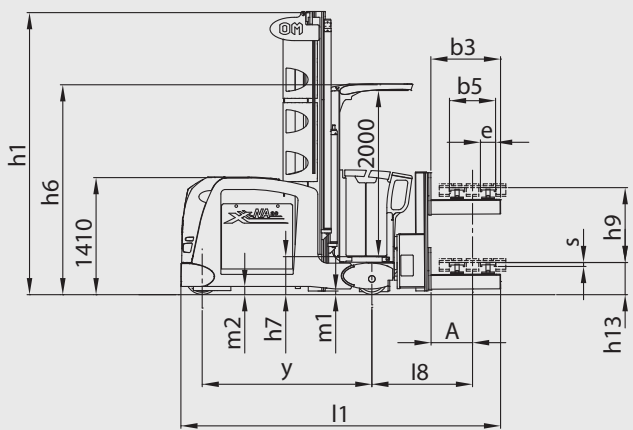


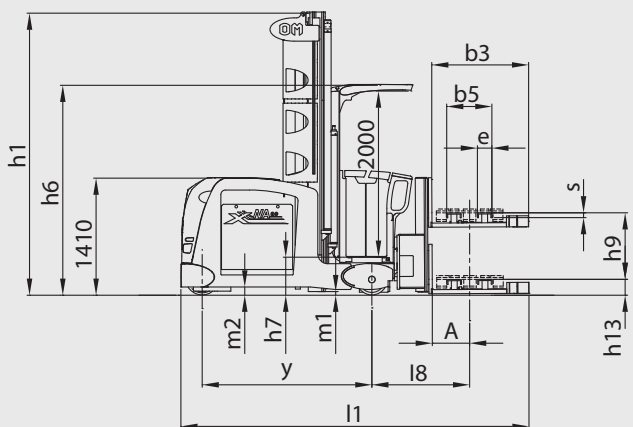
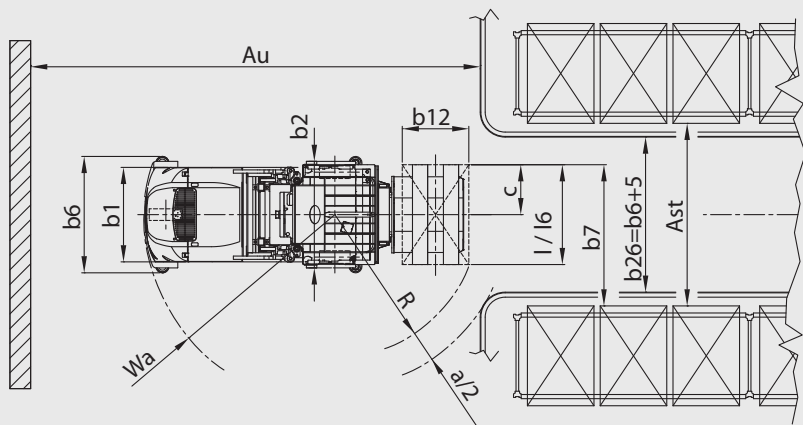
# XNA<sup>ac</sup>

## Dati tecnici

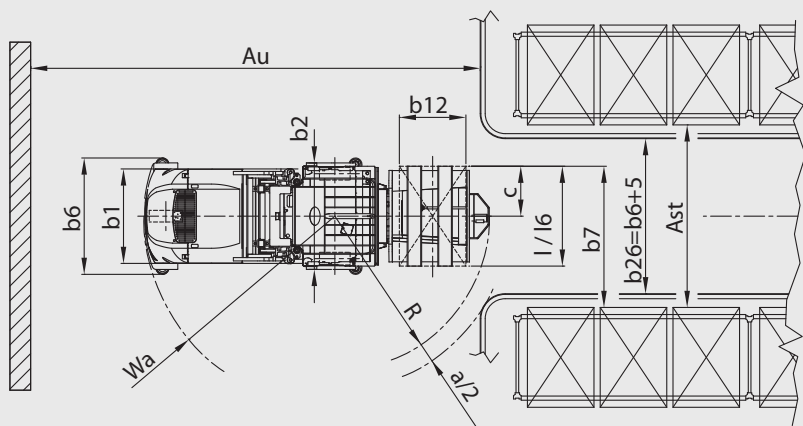




Figurino XNA<sup>®</sup>  
Versione Bilaterale  
forche standard



Figurino XNA<sup>®</sup>  
Versione Bilaterale  
forche ribassate



# XNA<sup>ac</sup> Versione Bilaterale Dati tecnici

VDI 2198

Caratteristiche	1.1	Produttore		OM	OM
	1.2	Modello		XNA <sup>ac</sup> bilaterale	XNA <sup>ac</sup> bilaterale
	1.3	Gruppo propulsore: elettr., diesel, benzina, gas, elettr.a rete		Elettrico	Elettrico
	1.4	Guida:		In piedi / Seduto	In piedi / Seduto
	1.5	Portata / Carico	Q (kg)	<b>1000</b>	<b>1250</b>
	1.6	Baricentro	c (mm)	600	600
	1.9	Distanza tra gli assi	y (mm)	1874	2040
Pesi	2.1	Peso proprio (con batteria)	kg	8590	9659
	2.2	Peso per assale a carico	assale motrice / carico kg	2749 / 6842	3041 / 7868
	2.3	Peso per assale a vuoto	assale motrice / carico kg	3379 / 5212	3808 / 5851
Ruote Telaio	3.1	Gommatura	assale motrice / carico	Poliuretano / Poliuretano	Poliuretano / Poliuretano
	3.2	Dimensioni ruote	assale motrice mm	Ø 400 x 140	Ø 406 x 170
	3.3	Dimensioni ruote	assale di carico mm	Ø 370 x 160	Ø 370 x 160
	3.5	Numero ruote (x=motrice)	assale motrice / carico	1x / 2	1x / 2
	3.6	Carreggiata ruote di carico	(est.ruote di carico) b <sub>10</sub> (mm)	1140	1140
	3.7	Carreggiata posteriore	b <sub>11</sub> (mm)	0	0
Dimensioni	4.2	Ingombro sollevatore chiuso	h <sub>1</sub> (mm)	4900	4900
	4.2.1	Tipo sollevatore		Doppio Stadio	Triplex
	4.3	Alzata libera totale	h <sub>2</sub> (mm)	-	3650
	4.4	Sollevamento principale	h <sub>3</sub> (mm)	7200	10050
	4.4.1	Sollevamento totale delle forche da terra (h3+h9+h13)	h <sub>25</sub> (mm)	8180	10910
	4.5	Altezza montante sfilato (h3 + h6)	h <sub>4</sub> (mm)	9755	12605
	4.7	Ingombro tetto cabina da terra con sollevatore chiuso	h <sub>6</sub> (mm)	2555	2555
	4.8	Altezza pavimento cabina	h <sub>7</sub> (mm)	445	445
	4.11	Alzata libera sollevamento ausiliario (altezza montante = 2520 mm)	h <sub>9</sub> (mm)	800	800
	4.14	Altezza pavimento cabina con sollevatore sfilato (h3+h7)	h <sub>12</sub> (mm)	7645	10495
	14.14.1	Altezza di prelievo (h12 + 1600mm)	h <sub>28</sub> (mm)	9245	12095
	4.15	Altezza forche da terra con sollevatore chiuso	h <sub>13</sub> (mm)	180	60
	4.19	Lunghezza totale (incluso piastra porta forche)	l <sub>1</sub> (mm)	4029	3845
	4.21	Larghezza totale (chassis/assale di carico)	b <sub>7</sub> /b <sub>2</sub> (mm)	1160 - 1350	1160 - 1350
	4.22	Dimensione forche	s/e/l (mm)	65 / 174 / 1200	65 / 174 / 1200
	4.23	Piastra portaforche, classe/forma secondo FEM		Forche telescopiche a scartamento fisso	Forche telescopiche a scartamento fisso
	4.24	Larghezza piastra porta forche	b <sub>3</sub> (mm)	1165	830
	4.25	Scartamento esterno forche min/max	b <sub>5</sub> (mm)	545	545
	4.27	Larghezza rulli di contrasto (la misura delle guide b26=b6+5mm)	b <sub>6</sub> (mm)	1475	-
	4.29	Corsa trasversale attrezzatura	b <sub>7</sub> (mm)	1340	1400
	4.31	Luce libera sotto il sollevatore a carico	m <sub>1</sub> (mm)	40	40
	4.32	Luce libera a carico a metà passo	m <sub>2</sub> (mm)	87	87
	4.34	Corridoio di lavoro calcolato per pallet 800 x 1200 senza debordi	Ast (mm)	<b>1480</b>	<b>1600</b>
	4.35	Raggio di curvatura	Wa (mm)	2140	2306
	4.38	Distanza tra assale al centro di rotazione attrezzatura	l <sub>8</sub> (mm)	1174	1209
	4.39	Lunghezza braccio attrezzatura (distanza cremagliera-centro rotaz.)	A (mm)	450	500
	4.40	Larghezza cremagliera	B (mm)	-	-
	4.41	Larghezza corpo attrezzatura (incluso forche)	F (mm)	-	-
	4.42	Corridoi di trasferimento con pallet (vedi 4.34)	Au (mm)	4322 <sup>(1)</sup>	4658 <sup>(1)</sup>
	4.44	Cabina : Larghezza esterna (larghezza ingresso ai cancelletti)	b <sub>25</sub> (mm)	1200 (490)	1270 (490)
	4.45	Cabina : Luce minima a disposizione in altezza per l'operatore	(mm)	2000	2000
Prestazioni	5.1	Velocità di trazione	con / senza carico km/h	9,0 <sup>(2)</sup> / 9,0 <sup>(2)</sup>	7,0 <sup>(2)</sup> / 7,0 <sup>(2)</sup>
	5.2	Velocità di sollevamento	con / senza carico m/s	0,42 / 0,42	0,48 / 0,60
	5.3	Velocità di discesa	con / senza carico m/s	0,45 / 0,45	0,45 / 0,45
	5.4	Velocità trasversale attrezzatura	con / senza carico m/s	0,25 / 0,25	0,30 / 0,30
	5.9	Tempo di accelerazione (fino a 10mt)	con / senza carico s	6,0 / 6,0	6,0 / 6,0
	5.10	Freno di esercizio		Rigenerativo a rilascio acceleratore	Rigenerativo a rilascio acceleratore
Motore	6.1	Motore trazione, prestazione KB 60'	kW	7	7
	6.2	Motore sollevamento - prestazione % ED	kW	20 - S3=40%	24 - S3=15%
	6.3	Batteria secondo DIN 43531/35/36,IEC, A, B, C,		IEC 254-2; A	IEC 254-2; A
	6.4	Tensione / Capacità nominale	V/Ah	80 / 700 Ah	80 / 775 Ah
	6.5	Peso Batteria (+/- 5%)	kg	1863	1863
Altro	8.1	Tipo comando		Elettronico	Elettronico
	8.4	Rumorosità all'orecchio del carrellista	dB(A)	68	68
	8.5	I valori in tabella sono riferiti a carrello con tipo di guida		Guida meccanica	Guida ad induzione

*I valori riportati si intendono forniti a titolo indicativo e non impegnativo e si riferiscono agli allestimenti standard*

1) Il valore in tabella riporta il valore minimo di Au in base alla norma; il valore consigliato da OM è :

-Au consigliato=Au+500mm per carrelli a guida meccanica  
-Au consigliato=Au+1000mm per carrelli a guida induttiva

2) Velocità come da norma EN 1726-2

3) I dati riportati in tabella sono solo un esempio delle possibili configurazioni, per maggiori informazioni contattare la nostra rete di vendita

# XNA<sup>ac</sup> Versione Trilaterale Dati tecnici

VDI 2198

Caratteristiche	1.1	Produttore		OM	OM	
	1.2	Modello		XNA <sup>ac</sup>	XNA <sup>ac</sup>	
	1.3	Gruppo propulsore: elettr., diesel, benzina, gas, elettr.a rete		Elettrico	Elettrico	
	1.4	Guida:		In piedi / Seduto	In piedi / Seduto	
	1.5	Portata / Carico	Q (kg)	<b>750</b>	<b>1000</b>	
	1.6	Baricentro	c (mm)	400	600	
	1.9	Distanza tra gli assi	y (mm)	1586	1730	
Pesi	2.1	Peso proprio (con batteria)	kg	7305	7927	
	2.2	Peso per assale a carico	assale motrice / carico	kg	1985 / 6320	2982 / 5945
	2.3	Peso per assale a vuoto	assale motrice / carico	kg	2775 / 4530	3092 / 4835
Ruote Telaio	3.1	Gommatura	assale motrice / carico		Poliuretano / Poliuretano	Poliuretano / Poliuretano
	3.2	Dimensioni ruote	assale motrice	mm	Ø 360 x 140	Ø 360 x 140
	3.3	Dimensioni ruote	assale di carico	mm	Ø 370 x 160	Ø 370 x 160
	3.5	Numero ruote (x=motrice)	assale motrice / carico		1x / 2	1x / 2
	3.6	Carreggiata ruote di carico	(est.ruote di carico)	b <sub>10</sub> (mm)	950	1240
	3.7	Carreggiata posteriore		b <sub>11</sub> (mm)	0	0
Dimensioni	4.2	Ingombro sollevatore chiuso		h <sub>1</sub> (mm)	3900	4400
	4.2.1	Tipo sollevatore			Doppio Stadio	Doppio Stadio
	4.3	Alzata libera totale		h <sub>2</sub> (mm)	-	-
	4.4	Sollevamento principale		h <sub>3</sub> (mm)	5200	6200
	4.4.1	Sollevamento totale delle forche da terra (h3+h9+h13)		h <sub>25</sub> (mm)	6965	7935
	4.5	Altezza montante sfilato (h3 + h6)		h <sub>4</sub> (mm)	7755	8755
	4.7	Ingombro tetto cabina da terra con sollevatore chiuso		h <sub>6</sub> (mm)	2555	2555
	4.8	Altezza pavimento cabina		h <sub>7</sub> (mm)	445	445
	4.11	Alzata libera sollevamento ausiliario (altezza montante = 2520 mm)		h <sub>9</sub> (mm)	1675	1675
	4.14	Altezza pavimento cabina con sollevatore sfilato (h3+h7)		h <sub>12</sub> (mm)	5645	6645
	14.14.1	Altezza di prelievo (h12 + 1600mm)		h <sub>28</sub> (mm)	7245	8245
	4.15	Altezza forche da terra con sollevatore chiuso		h <sub>13</sub> (mm)	90	60
	4.19	Lunghezza totale (incluso piastra porta forche)		l <sub>1</sub> (mm)	3206	3350
	4.21	Larghezza totale (chassis/assale di carico)		b <sub>1</sub> /b <sub>2</sub> (mm)	1160 - 1160	1160 - 1450
	4.22	Dimensione forche		s/e/l (mm)	35 / 150 / 800 <sup>(6)</sup>	50 / 120 / 1200 <sup>(6)</sup>
	4.23	Piastra portaforche, classe/forma secondo FEM			Forche a scartamento regolabile a mano	Forche a scartamento regolabile a mano
	4.24	Larghezza piastra porta forche	b <sub>3</sub> (mm)	890	710	
	4.25	Scartamento esterno forche min/max	b <sub>5</sub> (mm)	500 / 830	470 / 640	
	4.27	Larghezza rulli di contrasto (la misura delle guide b26=b6+5mm)	b <sub>6</sub> (mm)	1235	-	
	4.29	Corsa trasversale attrezzatura	b <sub>7</sub> (mm)	945	1353	
	4.31	Luce libera sotto il sollevatore a carico	m <sub>1</sub> (mm)	40	40	
	4.32	Luce libera a carico a metà passo	m <sub>2</sub> (mm)	87	87	
	4.34	Corridoio di lavoro calcolato per pallet 800 x 1200 senza debordi	Ast (mm)	<b>1350</b> <sup>(2)</sup>	<b>1720</b> <sup>(2)</sup>	
	4.35	Raggio di curvatura	Wa (mm)	1852	1996	
	4.38	Distanza tra assale al centro di rotazione attrezzatura	l <sub>8</sub> (mm)	1194	999	
	4.39	Lunghezza braccio attrezzatura (distanza cremagliera-centro rotaz.)	A (mm)	675	480	
	4.40	Larghezza cremagliera	B (mm)	1100	1465	
	4.41	Larghezza corpo attrezzatura (incluso forche)	F (mm)	280	240	
	4.42	Corridoi di trasferimento con pallet (vedi 4.34)	Au (mm)	3926 <sup>(3)</sup>	4269 <sup>(3)</sup>	
	4.44	Cabina : Larghezza esterna (larghezza ingresso ai cancelletti)	b <sub>25</sub> (mm)	1070 (495)	1420 (495)	
	4.45	Cabina : Luce minima a disposizione in altezza per l'operatore		(mm)	2000	2000
Prestazioni	5.1	Velocità di trazione	con / senza carico	km/h	9,0 <sup>(4)</sup> / 9,0 <sup>(4)</sup>	7,0 <sup>(4)</sup> / 7,0 <sup>(4)</sup>
	5.2	Velocità di sollevamento	con / senza carico	m/s	0,38 / 0,40	0,38 / 0,40
	5.3	Velocità di discesa	con / senza carico	m/s	0,45 / 0,45	0,45 / 0,45
	5.4	Velocità trasversale attrezzatura	con / senza carico	m/s	0,30 / 0,30	0,30 / 0,30
	5.9	Tempo di accelerazione (fino a 10mt)	con / senza carico	s	6,0 / 6,0	6,0 / 6,0
	5.10	Freno di esercizio			Rigenerativo a rilascio acceleratore	Rigenerativo a rilascio acceleratore
Motore	6.1	Motore trazione, prestazione KB 60'		kW	6,5	6,5
	6.2	Motore sollevamento - prestazione % ED		kW	13 - S3=20%	13 - S3=20%
	6.3	Batteria secondo DIN 43531/35/36,IEC, A, B, C,			IEC 254-2; A	IEC 254-2; A
	6.4	Tensione / Capacità nominale		V/Ah	48 / 775 Ah	48 / 840 Ah
	6.5	Peso Batteria (+/- 5%)		kg	1119	1495
Altro	8.1	Tipo comando			Elettronico	Elettronico
	8.4	Rumorosità all'orecchio del carrellista		dB(A)	68	68
	8.5	I valori in tabella sono riferiti a carrello con tipo di guida			Guida meccanica	Guida ad induzione

*I valori riportati si intendono forniti a titolo indicativo e non impegnativo e si riferiscono agli allestimenti standard*

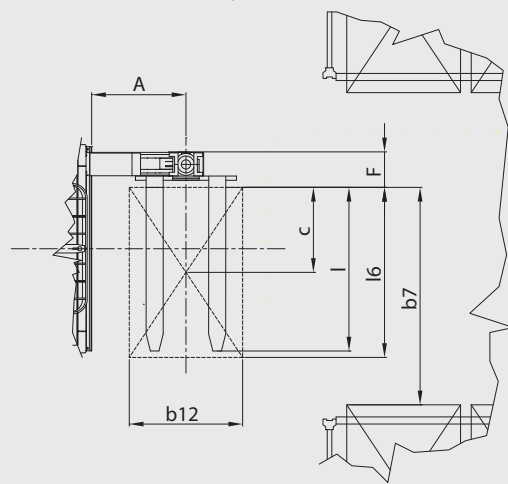
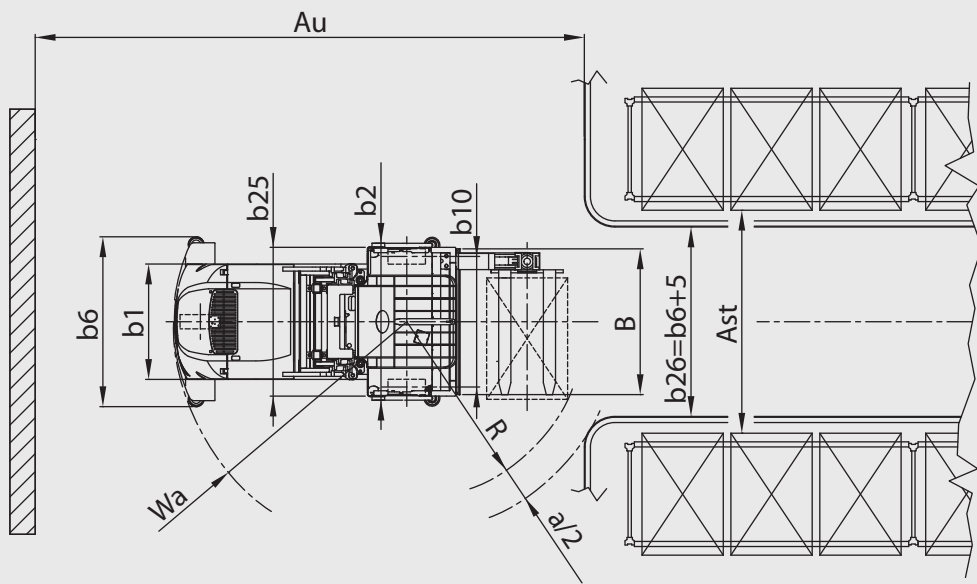
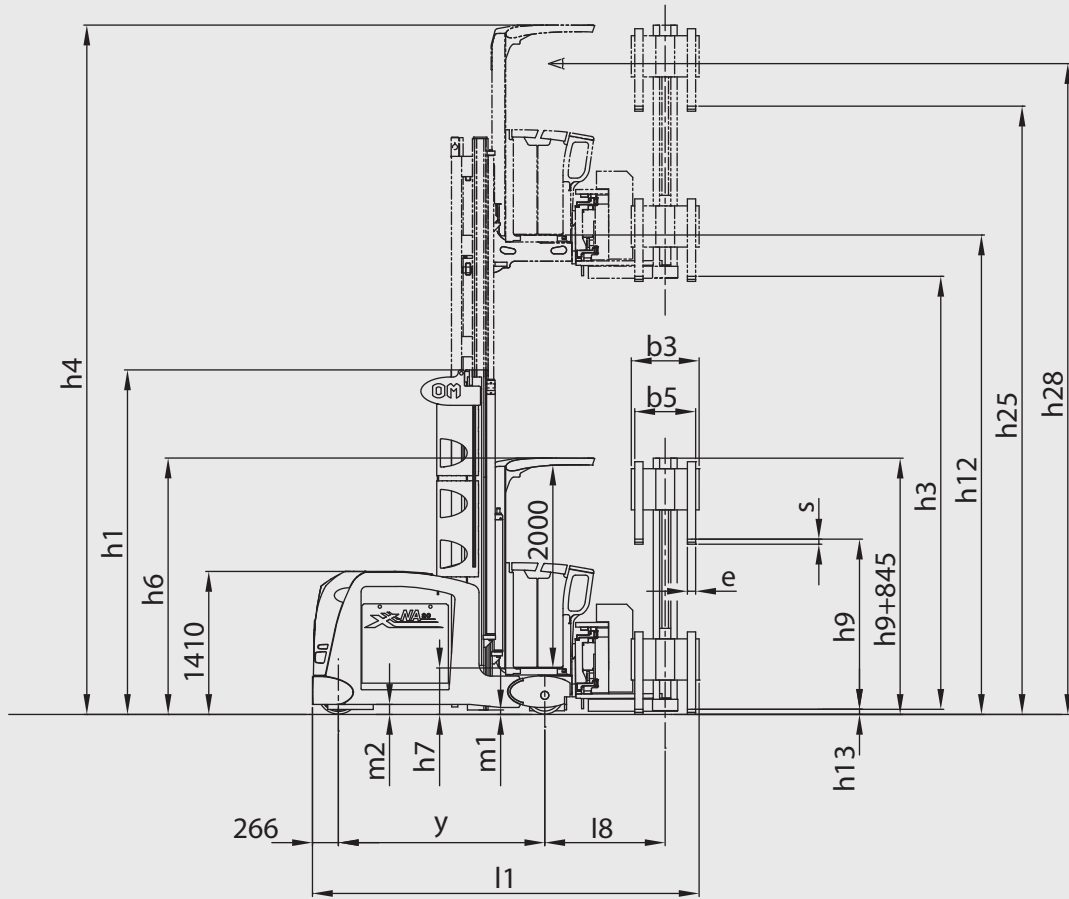
1) Corridoio di lavoro Ast con pallet inforcato dal lato 800mm  
 2) Corridoio di lavoro Ast con pallet inforcato dal lato 1200mm  
 3) Il valore in tabella riporta il valore minimo di Au in base alla norma; il valore consigliato da OM è :  
 - Au consigliato=Au+500mm per carrelli a guida meccanica  
 - Au consigliato=Au+1000mm per carrelli a guida induttiva

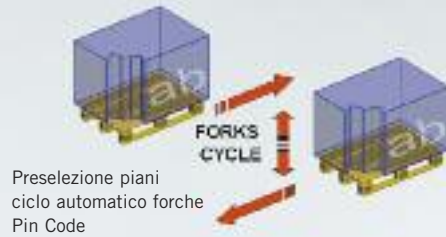
OM	OM	OM	OM	OM	1.1
XNA <sup>ac</sup>	XNA <sup>ac</sup>	XNA <sup>ac</sup>	XNA <sup>ac</sup>	XNA <sup>ac</sup>	1.2
Elettrico	Elettrico	Elettrico	Elettrico	Elettrico	1.3
In piedi / Seduto	In piedi / Seduto	In piedi / Seduto	In piedi / Seduto	In piedi / Seduto	1.4
<b>1100</b>	<b>1250</b>	<b>1150</b>	<b>1250</b>	<b>1500</b>	1.5
600	600	600	600	600	1.6
1586	1896	1874	1964	2184	1.9
7319	8475	8473	9945	11300	2.1
2069 / 6349	2592 / 7132	2273 / 6849	3162 / 8034	3657 / 9124	2.2
2780 / 4539	3343 / 5131	3400 / 5072	3885 / 6060	4462 / 6839	2.3
Poliuretano / Poliuretano	Poliuretano / Poliuretano	Poliuretano / Poliuretano	Poliuretano / Poliuretano	Poliuretano / Poliuretano	3.1
Ø 406 x 170	Ø 406 x 170	Ø 406 x 170	Ø 406 x 170	Ø 406 x 170	3.2
Ø 370 x 160	Ø 370 x 160	Ø 370 x 160	Ø 370 x 160	Ø 370 x 160	3.3
1x / 2	1x / 2	1x / 2	1x / 2	1x / 2	3.5
1190	1290	1390	1440	1440	3.6
0	0	0	0	0	3.7
3900	3900	4900	7400	5900	4.2
Doppio Stadio	Triplex	Doppio Stadio	Doppio Stadio	Triplex	4.2.1
-	2650	-	-	4650	4.3
5200	7450	7200	11800	12850	4.4
6965	9185	8935	13535	14585	4.4.1
7755	10005	9755	14355	15405	4.5
2555	2555	2555	2555	2555	4.7
445	445	445	445	445	4.8
1675	1675	1675	1675	1675	4.11
5645	7895	7645	12245	13295	4.14
7245	9495	9245	13845	14895	14.14.1
90	60	60	60	60	4.15
3206	3701	3494	3679	4039	4.19
1160 - 1400	1160 - 1500	1160 - 1600	1160 - 1650	1560 - 1650	4.21
35 / 150 / 1200 <sup>(6)</sup>	50 / 120 / 1200 <sup>(6)</sup>	50 / 120 / 1200 <sup>(6)</sup>	50 / 120 / 1200 <sup>(6)</sup>	50 / 120 / 1200 <sup>(6)</sup>	4.22
Forche a scartamento regolabile a mano	Forche a scartamento regolabile a mano	Forche a scartamento regolabile a mano	Forche a scartamento regolabile a mano	Forche a scartamento regolabile a mano	4.23
710	890	710	710	890	4.24
500 / 670	470 / 800	470 / 640	470 / 640	470 / 800	4.25
1495	-	1695	1745	-	4.27
1290	1358	1330	1388	1380	4.29
40	40	40	40	40	4.31
87	87	87	87	87	4.32
<b>1620<sup>(1)</sup></b>	<b>1750<sup>(1)</sup></b>	<b>1700<sup>(1)</sup></b>	<b>1800<sup>(1)</sup></b>	<b>1900<sup>(1)</sup></b>	4.34
1852	2162	2140	2230	2450	4.35
999	1144	999	1094	1144	4.38
480	575	480	575	625	4.39
1440	1465	1440	1495	1540	4.40
240	250	240	260	340	4.41
3625 <sup>(3)</sup>	4523	3913	4093	4875	4.42
1370 (495)	1420 (495)	1370 (495)	1470 (495)	1470 (495)	4.44
2000	2000	2000	2000	2000	4.45
10,5 <sup>(4)</sup> / 10,5 <sup>(4)</sup>	9,0 <sup>(4)</sup> / 9,0 <sup>(4)</sup>	10,5 <sup>(4)</sup> / 10,5 <sup>(4)</sup>	12,0 <sup>(4)</sup> / 12,0 <sup>(4)</sup>	9,0 <sup>(4)</sup> / 9,0 <sup>(4)</sup>	5.1
0,38 / 0,47	0,37 / 0,51	0,41 / 0,47	0,36 / 0,47	0,48 / 0,60	5.2
0,45 / 0,45	0,45 / 0,45	0,45 / 0,45	0,43 / 0,45	0,45 / 0,45	5.3
0,30 / 0,30	0,30 / 0,30	0,30 / 0,30	0,30 / 0,30	0,30 / 0,30	5.4
6,0 / 6,0	6,0 / 6,0	6,0 / 6,0	6,0 / 6,0	6,0 / 6,0	5.9
Rigenerativo a rilascio acceleratore	Rigenerativo a rilascio acceleratore	Rigenerativo a rilascio acceleratore	Rigenerativo a rilascio acceleratore	Rigenerativo a rilascio acceleratore	5.10
7	7	7	7	7	6.1
20 - S3=40%	24 - S3=15%	20 - S3=40%	24 - S3=15%	24 - S3=15%	6.2
IEC 254-2; A	IEC 254-2; A	IEC 254-2; A	IEC 254-2; A	IEC 254-2; A	6.3
80 / 465 Ah	80 / 620 Ah	80 / 700 Ah	80 / 775 Ah	80 / 930 Ah	6.4
1238	1558	1863	1863	2178	6.5
Elettronico	Elettronico	Elettronico	Elettronico	Elettronico	8.1
68	68	68	68	68	8.4
Guida meccanica	Guida ad induzione	Guida ad induzione	Guida meccanica	Guida ad induzione	8.5

4) Velocità come da norma EN 1726-2

5) I dati riportati in tabella sono solo un esempio delle possibili configurazioni, per maggiori informazioni contattare la nostra rete di vendita

6) Disponibile con posizionatore idraulico forche (con questo accessorio può essere necessario un leggero incremento del corridoio di lavoro Ast)





### XNA<sup>AC</sup> VERSIONE TRILATERALE - Tabella sollevatori Doppio Stadio

Ingombro sollevatore chiuso (a)	Sollevam. forche da terra	Sollevam. Principale	Altezza min. forche da terra	Sollevam. Ausiliario (b)	Sollevam. Pedana operatore	Altezza di picking	Ingombro con sollev. Sfilato (c)
h1 [mm]	h25 [mm] (h3+h9+h13)	h3 [mm]	h13 [mm]	h9 [mm]	h12 [mm] (h3+h7)	h28 (h12+1600)	h4 (h3+h6)
7.400	13.535	11.800	60	1.675	12.245	13.845	14.355
6.900	12.535	10.800	60	1.675	11.245	12.845	13.355
6.400	11.735	10.000	60	1.675	10.445	12.045	12.555
5.900	10.735	9.000	60	1.675	9.445	11.045	11.555
5.400	9.935	8.200	60	1.675	8.645	10.245	10.755
4.900	8.935	7.200	60	1.675	7.645	9.245	9.755
4.400	7.935	6.200	60	1.675	6.645	8.245	8.755
3.900	6.935	5.200	60	1.675	5.645	7.245	7.755
3.400	5.935	4.200	60	1.675	4.645	6.245	6.755
2.900	4.935	3.200	60	1.675	3.645	5.245	5.755
2.400	3.935	2.200	60	1.675	2.645	4.245	4.755

### XNA<sup>AC</sup> VERSIONE TRILATERALE - Tabella sollevatori TRIPLEX

Ingombro sollevatore chiuso (a)	Sollevam. forche da terra	Sollevam. Principale	Alzata libera totale	Altezza min. forche da terra	Sollevam. Ausiliario (b)	Sollevam. Pedana operatore	Altezza di picking	Ingombro con sollev. Sfilato (c)
h1 [mm]	h25 [mm] (h3+h9+h13)	h3 [mm]	h2 [mm] (h1-1250)	h13 [mm]	h9 [mm]	h12 [mm] (h3+h7)	h28 (h12+1600)	h4 (h3+h6)
5.900	14.585	12.850	4.650	60	1.675	13.295	14.895	15.405
5.400	13.285	11.550	4.150	60	1.675	11.995	13.595	14.105
4.900	11.785	10.050	3.650	60	1.675	10.495	12.095	12.605
4.400	10.485	8.750	3.150	60	1.675	9.195	10.795	11.305
3.900	9.185	7.450	2.650	60	1.675	7.895	9.495	10.005
3.400	8.085	6.350	2.150	60	1.675	6.795	8.395	8.905
2.900	6.785	5.050	1.650	60	1.675	5.495	7.095	7.605

a) Disponibili a richiesta sollevatori con ingombri intermedi

b) Disponibili in opzione montantini ausiliari h9 con maggiore sollevamento

c) Ingombro al tetto di protezione operatore (Con montantini ausiliari h9 opzionali l'ingombro h4 aumenta)





## XNA<sup>ac</sup>

### Carrello Trilaterale con cabina elevabile



**Cabine operatore** disponibili in 5 versioni (Combi – Store – Comfort – Closed – Coldstore), studiate per agevolare il picking. In Base alla versione le porte di accesso possono essere tipo commissionatore, in vetro incernierate o scorrevoli (closed-coldstore). A richiesta sono disponibili alimentazione per terminale dati, predisposizione radio e ventole sul tetto.

Le cabine sono dotate di tutti i dispositivi di sicurezza previsti a norma di legge.

**Pannello comandi** regolabile in altezza e inclinazione, disposizione dei comandi ergonomica, display a LCD integrato per il monitoraggio delle funzioni attive.

**Sedile** in tessuto regolabile in altezza e seduta ribaltabile (disponibili in opzione versioni in similpelle, riscaldati e con braccioli).

**Allestimenti cabine in opzione** per migliorare la visibilità: specchietti standard o panoramici, plafoniere interna, fari da lavoro orientabili, telecamere + monitor LCD in cabina.

**Sollevatori** I carrelli XNA<sup>ac</sup> sono equipaggiabili con 6 tipologie differenti di Sollevatori (Doppio e Triplo stadio) adattabili alle diverse esigenze di sollevamento e portata, studiati per ottenere stabilità e sicurezza fino alla massima altezza.

I sollevatori Triplex a quattro cilindri permettono di avere l'alzata libera (con corsa in funzione della dimensione del montante) ed una migliore visibilità.

**I Montanti** ausiliari sono studiati per essere compatti e robusti, sono disponibili in quattro differenti versioni di sollevamento.

**Telaio** modulare adattabile alle reali esigenze di applicazione ( il progetto prevede la combinazione di diversi elementi quali vani batteria, assali, sollevatori e motori) per ottenere alta rigidezza, minime flessioni e ottima stabilità.

**Impianto idraulico** dotato di valvole proporzionali per movimenti idraulici rapidi e precisi. I cilindri di sollevamento sono equipaggiati di ammortizzatori idraulici per un arresto a fine corsa morbido e graduale.

**Il Masterdrive®** è un impianto elettronico evoluto che attraverso l'architettura **CAN bus** permette il monitoraggio istante per istante di tutte le funzioni del carrello, adattando le performance alle effettive condizioni di funzionamento (disponibili in opzione con sensori di presenza carico e peso).

**Potenti motori AC** da 48V e 80V (a secondo delle versioni) incapsulati e privi di manutenzione ordinaria che permettono prestazioni al vertice della categoria.

Disponibili in versione guida meccanica (con rulli regolabili millimetricamente al tipo di guida) e guida ad induzione. Per aumentare la sicurezza, i carrelli sono dotati di dispositivi per il riconoscimento corsia. La possibilità di parametrizzazione e diagnosi, unita alla memorizzazione delle anomalie con segnalazione dei codici di errore attraverso "service tool box" in dotazione ai tecnici OM, permettono una manutenzione rapida ed una assistenza efficace.

**Opzioni aggiuntive:** ■ Abilitazione carrello attraverso **PIN CODE** (no chiave) ■ Preselezione automatica delle altezze ■ Ciclo automatico forche (traslazione – sollevamento/deposito – ritorno) ■ Posizionatori idraulici simmetrici o a singola forca ■ Traslatore idraulico ■ Forche ribassate ■ Frenature automatiche a fine corsia in diverse esecuzioni ■ Blocchi intermedi del sollevamento in funzione dell'ingombro ■ Blocchi intermedi della traslazione in funzione dell'ingombro ■ Attrezzature telescopiche bilaterali ■ Sistemi di monitoraggio corsia di lavoro attraverso l'utilizzo di RADAR per l'aumento della sicurezza attiva ■ Altre personalizzazioni a richiesta

Le caratteristiche tecniche riportate sono fornite a titolo indicativo.  
OM Carrelli Elevatori si riserva il diritto di modificarle senza preavviso.

OM Carrelli Elevatori S.p.A.  
Viale A. De Gasperi, 7  
I-20020 Lainate (MI)  
Tel.: +39(02)937 65-1  
Fax: +39(02)937 65-450  
[www.om-mh.com](http://www.om-mh.com)